

Séries JBDA / JBDF – ECDA / ECDF : Coffrets sur mesure en Aluminium ou Fonte Antidéflagrant

Zone 1 et 2 – 21 et 22
Gaz (G) et Poussières (D)

Applications

- Conçu pour les zones 1, 2, 21 et 22 dans l'industrie pétrochimique et gazière, en particulier:
 - Raffineries de pétrole
 - Raffineries de produits chimiques
 - Autres sites de traitement industriel.
- Fonction boîtes de jonction:
 - Série JBD peuvent être personnalisées afin de loger des bornes de raccordement.
- Fonction enveloppes et commandes:
 - Les enveloppes série ECD peuvent être personnalisées pour de nombreux composants:
 - Unités de commande
 - Disjoncteurs
 - Démarreurs
 - Relais
 - Appareils de mesure
 - Etc.

Caractéristiques techniques

- Les enveloppes sont disponibles dans une large gamme de dimensions.
- Joint antidéflagrant usiné avec précision entre le corps et le couvercle.
- Epaisseur des parois adaptée à toutes les tailles d'entrées de câble.
- Pattes de fixation externes.
- Plaque de montage intérieure.
- Des regards de visualisation ronds et carrés sont disponibles dans une large gamme de dimensions.
- L'usinage et le perçage doivent être exécutés dans nos ateliers.
- Le calcul de la puissance dissipée incluant les câbles doit être réalisé pour chaque taille de boîtier certifiée.

Matériaux standard

- Enveloppe: En fonte peinte en gris et en alliage d'aluminium marin de couleur grise.
- Visserie : Acier inox.

Options

- Entrées de câble indirectes par l'intermédiaire d'une boîte de raccordement Ex e.
- Montage/câblage en usine.
- Enveloppe vide avec le marquage composant Ex "U" pour recertification par un organisme notifié (CF10B à CF70B).

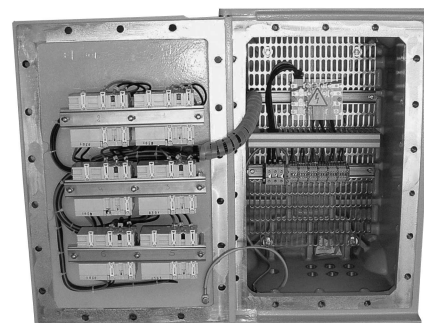
Certifications

◆ Certification ATEX ou ATEX/IECEX

- **Certification Type CF2/A/B/C**
 - Gaz, Zones 1 et 2
 - Conformité ATEX 94/9/CE: Ⓢ II 2 G
 - Type de Protection: Ex d IIB
 - Classe de Température: T6 à T2
 - Poussières, Zones 21 et 22
 - Conformité ATEX 94/9/CE: Ⓢ II 2 D
 - Type de Protection: Ex tD A21
 - Température de surface: T95 °C à T290 °C
 - Température ambiante: -40 °C à +55 °C
 - Déclaration de Conformité CE: 50254
 - Certificat ATEX: LCIE 03 ATEX 6061X
 - Volume interne : ≤ 2dm³ (2 litres)
 - Indice de Protection suivant EN/IEC 60529: IP66
 - Résistance mécanique: IK10



Coffret sur mesure



- **Certification Type CF10B à CF70B, CF10C à CF70C**
 - Gaz, Zones 1 et 2
 - Conformité ATEX 94/9/CE: Ⓢ II 2 G
 - Type de Protection CF10B à CF70B: Ex d IIB
 - Type de Protection CF10C à CF70C: Ex d IIC
 - Classe de Température: T6 à T4
 - Poussières, Zones 21 et 22
 - Conformité ATEX 94/9/CE: Ⓢ II 2 D
 - Type de Protection: Ex tD A21
 - Température de surface: T80 °C à T130 °C
 - Température ambiante
 - CF30B, CF70B, CF70C: -20 °C à +55 °C
 - CF10B, CF20B, CF40B, CF50B, CF10C, CF30C, CF50C: -40 °C à +55 °C
 - CF60B: -50 °C à +55 °C
 - Déclaration de Conformité CE: 50229
 - Certificat ATEX: LCIE 02 ATEX 6057X
 - Certificat IECEX: IECEX LCI 08.0023X
 - Volume interne: > 2dm³ (2 litres)
 - Indice de Protection suivant EN/IEC 60529: IP66
 - Résistance mécanique: IK10

Séries JBDA / JBDF – ECDA / ECDF : Coffrets sur mesure en Aluminium ou Fonte Antidéflagrant

Zone 1 et 2 – 21 et 22
Gaz (G) et Poussières (D)

• **Certification Type CF1A/B/D/E**

- Gaz: Zones 1 et 2
- Conformité ATEX 94/9/CE: Ⓢ II 2 G
- Type de Protection: Ex d IIC
- Classe de Température: T6 à T2
- Poussières: Zones 21 et 22
- Conformité ATEX 94/9/CE: Ⓢ II 2 D
- Type de Protection: Ex tD A21
- Température de surface: T95 °C à T290 °C
- Température ambiante: -40 °C à +55 °C
- Déclaration de Conformité CE: 50257
- Certificat ATEX: LCIE 03 ATEX 6044X
- Volume interne CF1A/B/D/E: > 2dm³ (2 litres)
- Volume interne CF1E: ≤ 2dm³ (2 litres)
- Indice de Protection suivant EN/IEC 60529: IP66
- Résistance mécanique: IK10

• **Certification Type CF10BU à CF70BU**

- Gaz: Zones 1 et 2
- Conformité ATEX 94/9/CE: Ⓢ II 2 G
- Type de Protection: Ex d IIB
- Poussières: Zones 21 et 22
- Conformité ATEX 94/9/CE: Ⓢ II 2 D
- Type de Protection: Ex tD A21
- Température ambiante
- CF30BU, CF60BU, CF70BU:
-20 °C à +55 °C,
- CF10BU, CF20BU, CF40BU, CF50BU:
-40 °C à +55 °C
- Déclaration de Conformité CE: 5C238
- Certificat ATEX: LCIE 07 ATEX 0005U
- Volume interne: > 2dm³ (2 litres)
- Indice de Protection suivant EN/IEC 60529: IP66
- Résistance mécanique: IK10

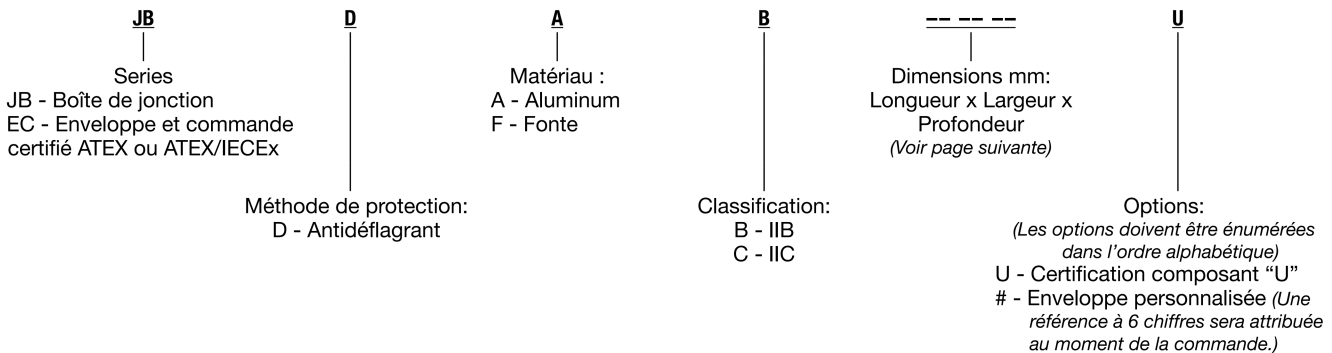
• **Certification Type JBEW**

- Gaz: Zones 1 et 2
- Conformité ATEX 94/9/CE: Ⓢ II 2 G
- Type de Protection: Ex d IIB + H₂
- Classe de Température: T6 à T4
- Poussières: Zones 21 et 22
- Conformité ATEX 94/9/CE: Ⓢ II 2 D
- Type de Protection: Ex tD A21
- Température de Surface: T80 °C à T130 °C
- Température ambiante: -40 °C à +55 °C
- Déclaration de Conformité CE: 50279
- Certificat ATEX: LCIE 07 ATEX 6069X
- Volume interne: > 2dm³ (2 litres)
- Indice de Protection suivant EN/IEC 60529: IP66
- Résistance mécanique: IK10

◆ **Certification EURASEC**

- **Certification Type CF2/A/B/C**
– EURASEC N° TC RU C-FR.Г505.B.00911
- **Certification Type CF10B to CF70B, CF10C to CF70C**
– EURASEC N° TC RU C-FR.Г505.B.00911
- **Certification Type CF1A/B/D/E**
– EURASEC N° TC RU C-FR.Г505.B.00911





Codification des références catalogue – Séries JBDA / JBDF – ECDA / ECDF : Coffrets sur mesure en Aluminium ou Fonte



BOÎTES DE JONCTION & COFFRETS ANTIDÉFLAGRANTS

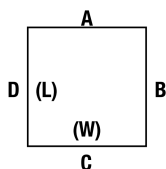
Séries JBDA / JBDF – ECDA / ECDF : Coffrets sur mesure en Aluminium ou Fonte Antidéflagrant

Zone 1 et 2 – 21 et 22
Gaz (G) et Poussières (D)

	Type	Dimensions mm H x l x P	Couvercle à charnières	Poids kg	Volume dm ³	Référence catalogue ①	
						Série JBD	Série ECD
Enveloppe Ex d IIB en fonte avec joint plan antidéflagrant							
	CF2C	130 x 130 x 90	–	4	3	JBDFB131309	ECDFB131309
	CF2A	205 x 145 x 127	–	9.4	3	JBDFB201413	ECDFB201413
	CF2B	270 x 190 x 120	–	12.6	7	JBDFB271912	ECDFB271912
Enveloppe Ex d IIB en fonte d'aluminium avec joint plan antidéflagrant							
	CF10B	260 x 270 x 208	–	9	17	JBDAB262720	ECDAB262720
	CF20B	370 x 270 x 208	–	13	24	JBDAB372720	ECDAB372720
	CF30B	340 x 320 x 230	Yes	29	68	JBDAB343223	ECDAB343223
	CF40B	455 x 320 x 347	Yes	50	126	JBDAB453234	ECDAB453234
	CF50B	455 x 440 x 347	Yes	65	240	JBDAB454434	ECDAB454434
	CF60B	680 x 440 x 413	Yes	106	378	JBDAB684441	ECDAB684441
	CF70B	680 x 640 x 413	Yes	130	382	JBDAB686441	ECDAB686441
Enveloppe Ex d IIC en aluminium avec joint à emboîtement antidéflagrant							
	CF1E	140 x 162 x 100	–	1.5	2.2	JBDAC141610	ECDAC141610
	CF1B	210 x 230 x 125	–	4.8	5.5	JBDAC212312	ECDAC212312
	CF1A	295 x 265 x 195	–	10	9.6	JBDAC292619	ECDAC292619
	CF1D	360 x 335 x 200	–	10	14.6	JBDAC363320	ECDAC363320
Enveloppe Ex d IIC Enclosure en aluminium avec joint vissé antidéflagrant							
	CF10C	230 x 215 x 238	–	12	16	JBDAC232124	ECDAC232124
	CF30C	320 x 340 x 234	–	28	68	JBDAC323423	ECDAC323423
	CF50C	440 x 455 x 345	–	64	245	JBDAC444534	ECDAC444534
Enveloppe Ex d IIC en fonte avec joint vissé antidéflagrant							
	CF70C	680 x 640 x 450	Yes	310	382	JBDFC686445	ECDFC686445

① Options: Certification composant "U" et/ou une enveloppe personnalisée # ajouter les chiffres comme suit : JBDAB2627203 #, JBDAB2627203U #.

Séries JBDA / JBDF – ECDA / ECDF : Coffrets sur mesure en Aluminium ou Fonte Antidéflagrant



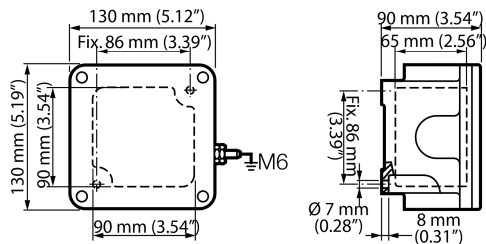
Type	Dimensions mm L x l x P	Nombre maximal d'entrées taraudées par face				Taille max. ①	longueur du rail pour bornes de raccordement mm	
		A M20	B M20	C M20	D M20		(L)	(l)
enveloppe Ex d IIB en fonte								
CF2C	130 x 130 x 90	1	2	1	2	M25	–	64
CF2A	205 x 145 x 127	1	3	1	1	M32	–	120
CF2B	270 x 190 x 120	2	4	2	4	M50	–	162
Enveloppe Ex d IIB en aluminium								
CF10B	260 x 270 x 208	8	6	8	6	M75	155	148
CF20B	370 x 270 x 208	6	12	6	12	M75	260	148
CF30B	340 x 320 x 230	8	8	8	8	M75	260	218
CF40B	455 x 320 x 347	16	28	16	28	M75	330	200
CF50B	455 x 440 x 347	26	26	26	26	M75	295	330
CF60B	680 x 440 x 413	26	51	26	51	M100	540	300
CF70B	680 x 640 x 413	38	42	38	42	M100	530	530
Enveloppe Ex d IIC en fonte								
CF1E	140 x 162 x 100	1	2	1	2	M32	–	99
CF1B	210 x 230 x 125	1	3	2	3	M32	–	155
CF1A	295 x 265 x 195	6	6	5	6	M63	190	190
CF1D	360 x 335 x 200	16	17	15	17	M63	180	250
Enveloppe Ex d IIC en aluminium								
CF10C	230 x 215 x 238	5	5	5	5	M75	120	105
CF30C	320 x 340 x 234	8	8	8	8	M75	260	215
CF50C	440 x 455 x 345	26	26	26	26	M75	295	330

① Contactez-nous pour des informations sur la quantité.

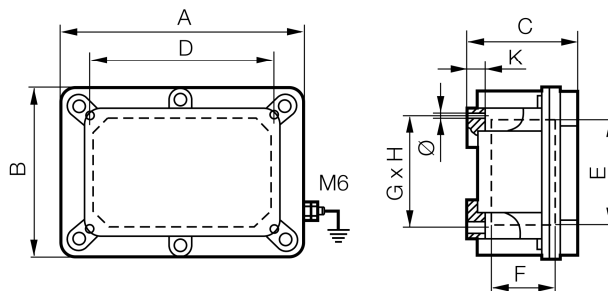
Séries JBDA / JBDF – ECDA / ECDF : Coffrets sur mesure en Aluminium ou Fonte Antidéflagrant

Dimension en millimètres

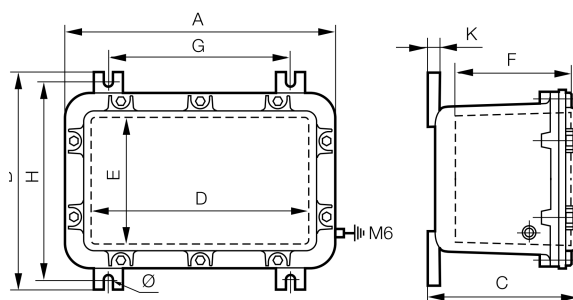
JBDF et ECDF: Type CF2C



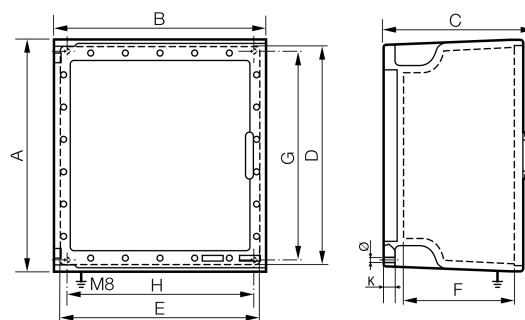
JBDF et ECDF: Type CF2A et CF2B



JBDA et ECDA: Type CF10B et CF20B



JBDA et ECDA: Type CF30B et CF70B



Type	A	B	C	D	E	F	G	H	K	Ø
JBDF et ECDF: Type CF2A et CF2B										
CF2A	202	144	96	156	154	65.5	98	156	10	7
CF2B	267	187	115	202	200	81	122	202	12	7
JBDA et ECDA: Type CF10B et CF20B										
CF10B	259	270	207	190	175	161	140	245	15	11
CF20B	369	270	207	300	175	161	250	245	15	11
JBDA et ECDA: Type CF30B and CF70B										
CF30B	340	320	238	285	265	161	298	278	20	9
CF40B	455	320	377	395	265	253	391	256	25	11
CF50B	455	440	380	400	376	253	391	376	25	11
CF60B	680	440	445	610	376	292	616	376	25	14
CF70B	680	640	445	610	576	292	616	576	25	14

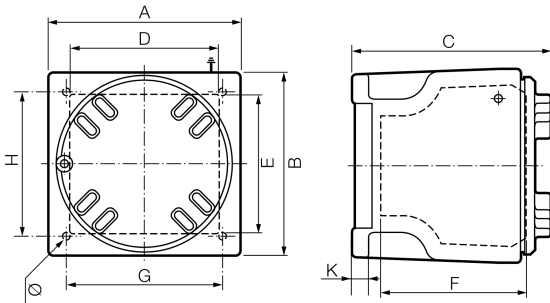
Boîtes de jonction & coffrets

BOÎTES DE JONCTION & COFFRETS ANTIDÉFLAGRANTS

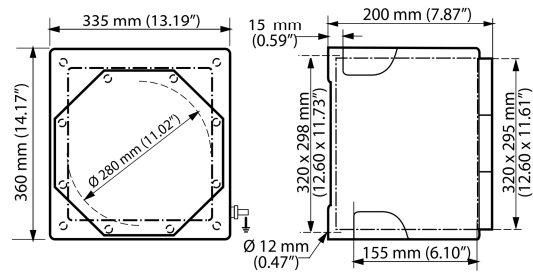
Séries JBDA / JBDF – ECDA / ECDF : Coffrets sur mesure en Aluminium ou Fonte Antidéflagrant

Dimension en millimètres

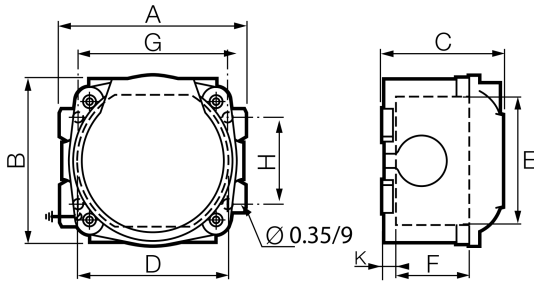
**JBDA et ECDA CF10C à CF50C
JBDF et ECDF: CF70C Type**



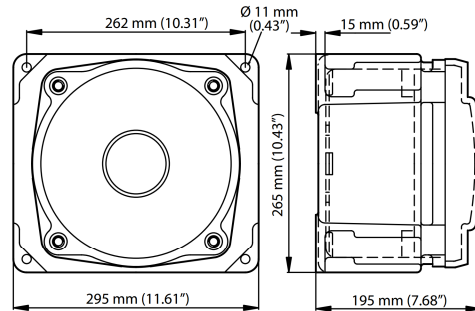
JBDA et ECDA: CF1D Type



JBDA et ECDA: CF1B et CF1E Type



JBDA et ECDA: CF1A Type



Type	A	B	C	D	E	F	G	H	K	Ø
JBDA et ECDA CF10C à CF50C JBDF et ECDF: CF70C Type										
CF10C	230	215	238	180	165	175	188	173	20	9
CF30C	320	340	234	271	290	154	278	298	20	9
CF50C	440	455	345	386	401	241	376	391	25	11
CF70C	680	640	450	616	576	290	616	576	25	14
JBDA et ECDA: CF1B et CF1E Type										
CF1B	230	210	125	175	175	90	210	100	15	9
CF1E	140	162	121	120	120	80	120	120	12	9